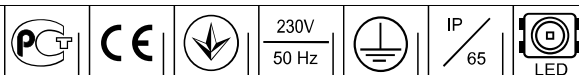
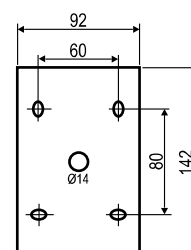
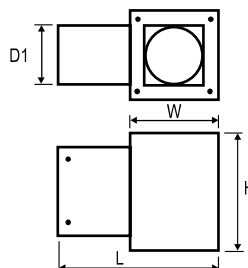


CARO 2 LED



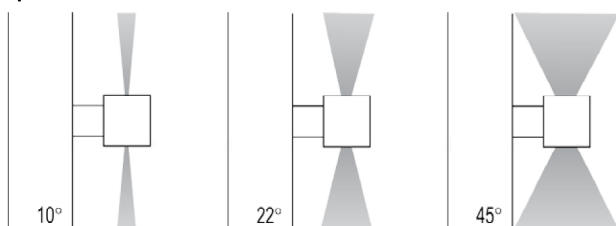
NEW



Kod	Kąt świecenia	Moc LED [W]	Moc oprawy [W]	Wymiary LxWxHxD [mm]	Masa [kg]	Krzywe światłości
140132.5L01X.604	45°	2x6x1	17	270 150 200 100	2,7	-
140132.5L01X.607	10°	2x6x1	17	270 150 200 100	2,7	-
140132.5L01X.608	22°	2x6x1	17	270 150 200 100	2,7	-

140132.5L01		.604
	Kolor LED	
1	biały 3000K	
2	biały 6000K	
3	czerwony	
4	zielony	
5	niebieski	
6	bursztynowy	

Sposób świecenia



Charakterystyka: naścienna oprawa dekoracyjna do stosowania przede wszystkim na zewnątrz, wyposażona w wysokiej jakości źródła LED

Opis techniczny: obudowa oprawy wykonana z aluminium wysokociśnieniowo wtryskiwanego, malowanego na kolor szary, światło skierowane w dwie strony, szyba przezroczysta - hartowana, śruby ze stali nierdzewnej, uszczelki silikonowe, źródła światła LED o wysokiej ekonomiczności dzięki małemu zużyciu energii, długiej żywotności oraz niskim kosztom konserwacji, diody LED w jednym z 4 kolorów: biały (3000K i 6000K), czerwony, zielony, niebieski

Zastosowanie: dekoracyjne podświetlenie elewacji budynków, wnętrz centrów handlowych, hoteli, centrów szkoleniowych, sal konferencyjnych, restauracji, korytarzy, biur, muzeów

Montaż: do ściany

Dodatkowo: Kolor bursztynowy tylko na zamówienie z terminem dostępności >8 tygodni